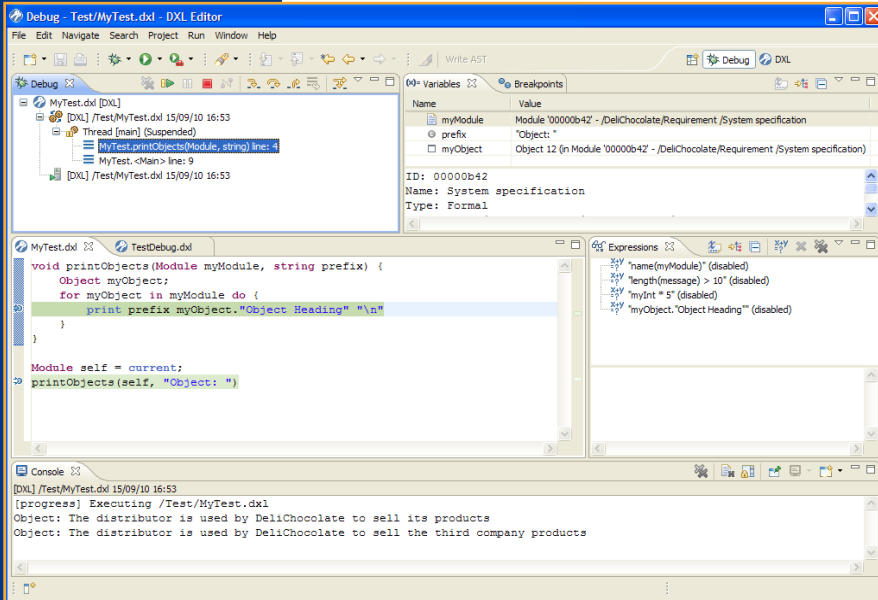




DXL Editor ein Produkt von SODIUS
für IBM® Rational® DOORS®



IBM Rational DOORS ist eine weit verbreitete Plattform für Entwickler, mit der Projektanforderungen in einer flexiblen Arbeitsumgebung gemanaged werden können.

Die Programmiersprache für DOORS und Skripte für die Customization ist DXL (DOORS eXtension Language).

SODIUS SAS / France hat einen DXL Editor entwickelt, der umfangreiche Features bietet, die über die Funktionalität des Standardeditors von DOORS weit hinausgehen und die Programmierung in DXL erleichtert.

Über die reine Behandlung der Syntax hinaus ist der DXL Editor eine Entwicklungsumgebung, die auf der Plattform Eclipse basiert und deren Leistungsfähigkeit zur Entwicklung, Ausführung und Debugging von DXL Skripten nutzt, ähnlich wie bei den Programmiersprachen Java oder C++.

Ready for



SODIUS SAS

1, Rue André Gide
75015 Paris
France

Tel.: +33 (0)1 43 21 16 12

IT-QBase GmbH

Hochwaldstraße 28
61231 Bad Nauheim
Deutschland

Tel.: +49 (0)6032 867 336
Fax +49 (0)6032 867 338

Es stehen zwei Lizenzmodelle zur Verfügung, aus denen Sie entsprechend Ihrer Anforderungen wählen können:

Die FreeLicense bietet Ihnen Grundfunktionalitäten, wie das Editieren, Kompilieren und Ausführen von DXL Skripten und das Navigieren in DXL Skripten. Die FreeLicense ist bestens geeignet, diese grundlegenden Tätigkeiten bei der DXL Programmierung auszuführen.

Die kostenpflichtige **ProLicense** bietet zusätzliche Debug Funktionen und ist für die Entwicklung komplexer DXL Skripte und -Anwendungen geeignet.

Dort, wo effiziente Entwicklung und Zeitersparnis eine wichtige Rolle spielen, ist die ProLicense die richtige Wahl!



Features	Free License	Pro License
Editing <ul style="list-style-type: none"> Syntax Highlighting Mark Occurences Content Assist Text Hover 	■	■
Browsing <ul style="list-style-type: none"> Outline Project Explorer 	■	■
Compilation <ul style="list-style-type: none"> Compilation Problems View 	■	■
Execution <ul style="list-style-type: none"> Run Console 	■	■
Debug <ul style="list-style-type: none"> Breakpoint Insertion Step-by-step Debug Variable Inspection Expression Evaluation 		■
DXL Reference Manual		■

Mehr Informationen und weitere Angebote finden sie unter: www.dxleditor.com

Debug Features

Die Fehlersuche im Source Code ist eine kritische Tätigkeit in der Programmierung. Das richtige Werkzeug dafür zu nutzen, ist eine enorme Erleichterung für die Entwickler, um lange und komplexe Programme zu verwalten, aber auch für Entwickler, die sich schnell und produktiv in eine bestehende Programmierung einarbeiten müssen.

Die Debug Features beschleunigen um ein Vielfaches den Programmierungsprozess und führen zu einem qualitativ hochwertigen Ergebnis. Die „DXL Editor ProLicense“ hilft Ihnen, Ihre Projekte durch Effizienz erfolgreich und von Mal zu Mal schneller abzuschließen.

Die benutzerfreundliche Oberfläche ermöglicht jederzeit volle Kontrolle über Programmierung und Ausführung von DXL Programmen.



Sie sind in der Lage:

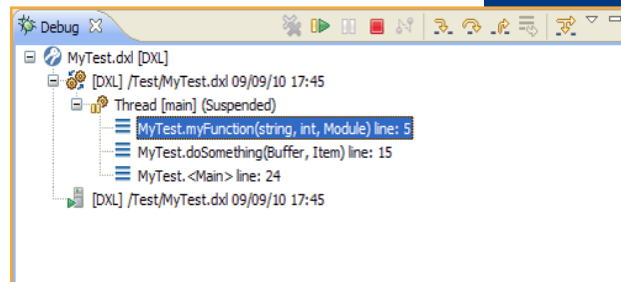
- In Ihrem Programm Breakpoints zu setzen
- Die Ausführung mit *stop*, *resume* und *step-by-step* zu prüfen
- Variablen zu prüfen
- Ergebnisse zu verifizieren

in
Kooperation mit



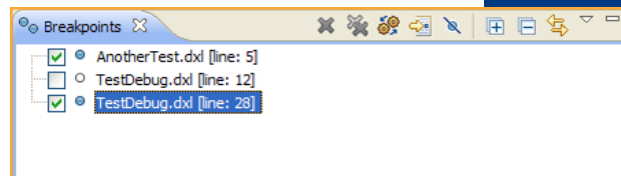
Debug View

Die Debug View ist die zentrale Ansicht, um die Fehlersuche eines DXL Programms durchzuführen. Diese Ansicht zeigt den „Stack-Frame“ für das zeitweilig unterbrochene DXL Programm, das Sie gerade auf Fehler untersuchen, sowie eine Liste der Funktionsaufrufe.



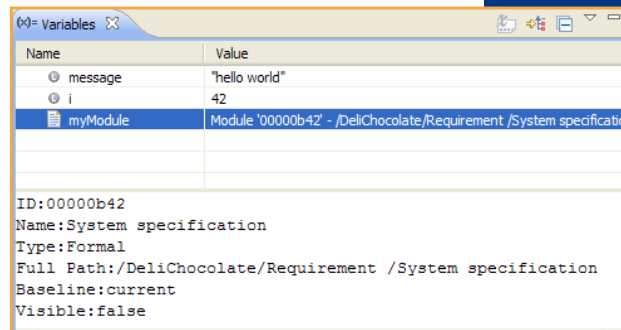
Breakpoint View

Die Breakpoint View listet alle von Ihnen gesetzten Breakpoints auf. Sie können sich durch einen Doppelklick die Position eines Breakpoints im Editor anzeigen lassen (sofern vorhanden). Sie können ferner Breakpoints an- oder abschalten, sie löschen, neue hinzufügen und sie zu einer Arbeitsgruppe zusammenfassen.



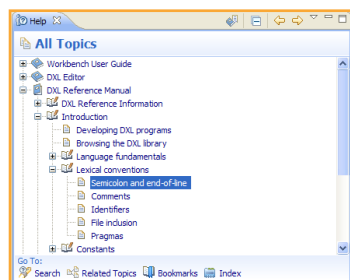
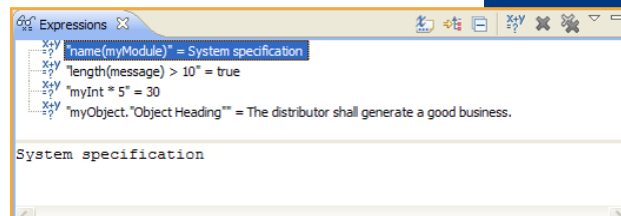
Variables View

Diese Übersicht bietet Informationen über die einer ausgewählten Funktion zugehörigen Variablen in der Debug View. Die Auswahl einer Variable zeigt ausführliche Informationen über sie.



Expressions View

Die Expressions View ermöglicht Ihnen ein dynamisches Auswerten von Abfragen (Queries) zur Unterstützung der Fehlersuche. Sie können jeden zulässigen DXL Code eingeben und bei jedem Ausführungsschritt über das Ergebnis die Werte Ihrer Variablen prüfen und beobachten. Einträge in die Expressions View können ausgewählt werden, um weitere, detaillierte Informationen über sie zu erfahren.



DXL Referenzhandbuch (nur bei der ProLicense)

Das DXL Referenzhandbuch ist der Eclipse Hilfe beigelegt und erlaubt Ihnen das Durchsuchen nach DXL Informationen zu Ihrem Code. Sie können auch direkt aus der Helpdatei heraus kopieren und den kopierten Text dann für noch schnelleres Programmieren an passender Stelle in Ihr Programm einfügen.

SODIUS SAS
1, Rue André Gide
75015 Paris
France

Tel.: +33 (0)1 43 21 16 12

IT-QBase GmbH
Hochwaldstraße 28
61231 Bad Nauheim
Deutschland

Tel.: +49 (0)6032 867 336
Fax +49 (0)6032 867 338

Mehr Informationen erhalten Sie unter www.it-qbase.de/dxlDebugger.htm oder www.dxleditor.com